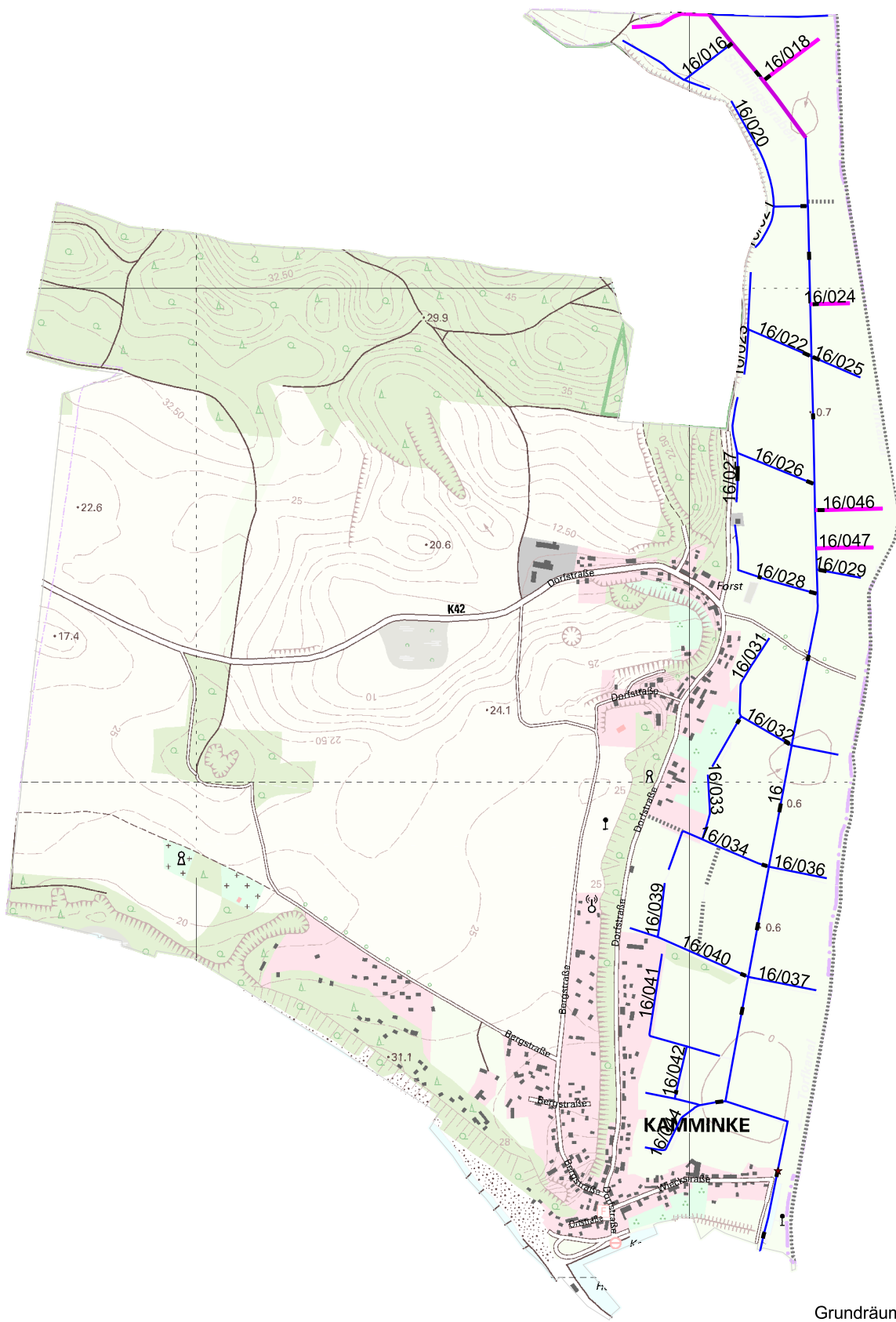


- lgm\_2016\_schöpfwerkepkt.shp
- ★ lgm\_2016\_stauanlagenpkt.shp
- lgm\_2016\_rohrleitungenline.shp
- lgm\_2016\_durchlässeline.shp
- Auftrag\_gr03.shp
- Auftrag\_gr06.shp
- Auftrag\_gr1.shp
- 2016\_gewaesser.shp
- Gew\_nowbv.shp
- 2016\_deiche\_dgm2.shp



Grundräumung  
Gemeinde Kamminke

WBV Insel Usedom-Peenestrom  
17449 Mölschow, Trassenheider Str. 8  
Tel: 038377/40578 Fax: 40579

Vervielfältigung nicht erlaubt  
Rasterkarte © DE/M-V 2016

1:25000