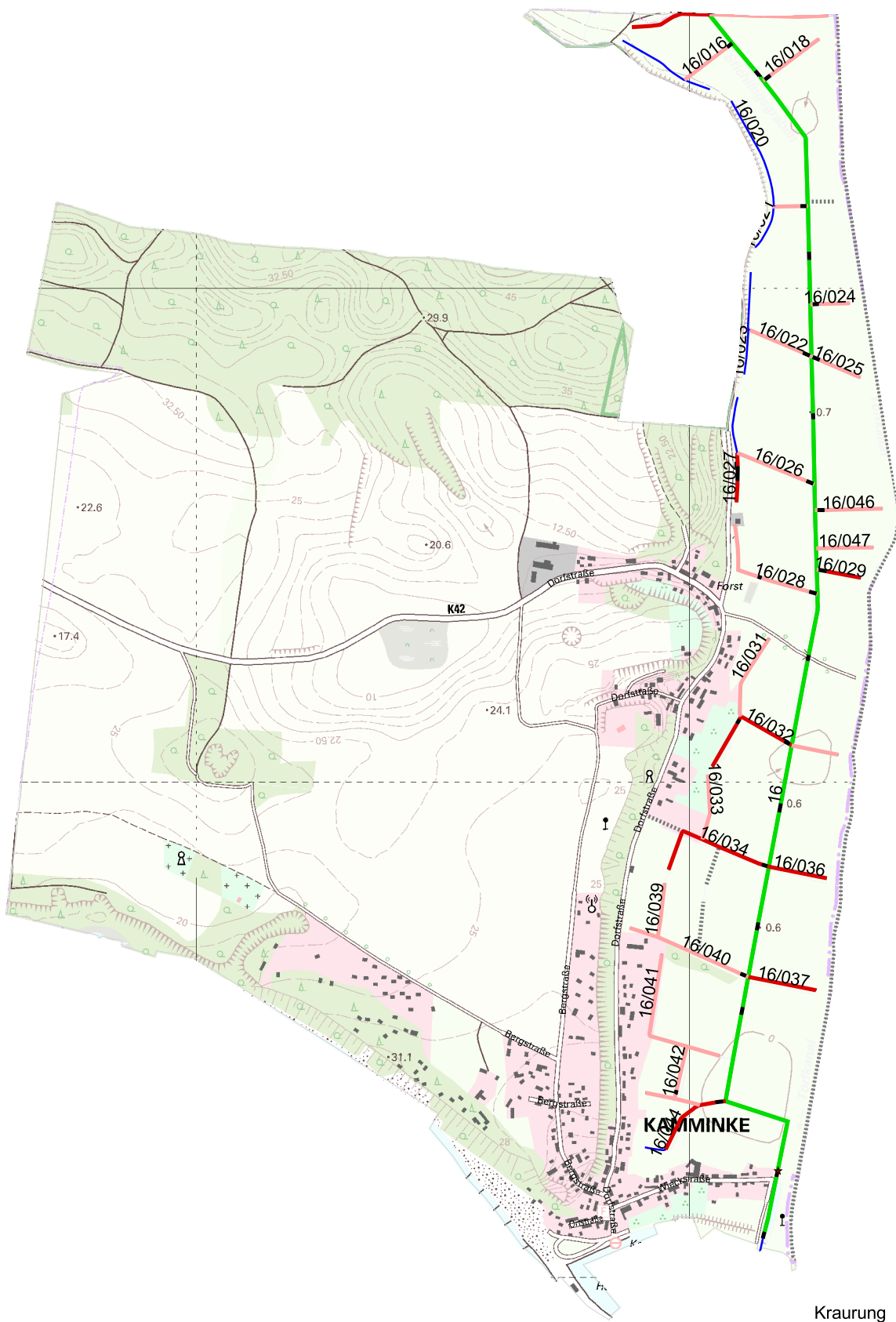


- lgm_2016_schöpferkepkt.shp
- ★ lgm_2016_stauanlagenpkt.shp
- lgm_2016_rohrleitungeline.shp
- lgm_2016_durchlässeline.shp
- Auftrag_ke_li.shp
- Auftrag_ke_re.shp
- Auftrag_kb.shp
- Auftrag_kbm.shp
- 2016_gewaesser.shp
- Gew_nowbv.shp
- 2016_deiche_dgm2.shp



Kraurung
Gemeinde Kamminke

WBV Insel Usedom-Peenestrom
17449 Mölschow, Trassenheider Str. 8
Tel: 038377/40578 Fax: 40579

1:25000

Vervielfältigung nicht erlaubt
Rasterkarte © DE/M-V 2016